

灯油ボイラー・電気温水器を お使いの皆様へ

ガス給湯器へ

エコ替えキャンペーン

実施中

今が
チャンス!!

灯油ボイラーで、こんな悩みはございませんか・・・？

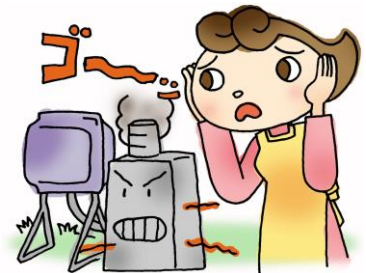
ニオイが気になる・・・
音がうるさい・・・



運転音がうるさい・・・
運転音が気になる・・・



うっかり灯油切れ・・・
給油も面倒で大変・・・
灯油が高くなった・・・



電気温水器で、こんな悩みはございませんか・・・？

大きくて邪魔・・・



お湯の調整が面倒・・・
お湯切れが心配・・・



沸きあがりが遅い・・・
サビ色のお湯が出る・・・



お得な料金プランもございますので、お気軽にお問合せ下さい。